

Dzień dobry Kochane Biedronki,
Mam nadzieję, że jesteście wyspani
i pełni sił do zabawy!
Dziś wybierzemy się na wycieczkę na Wieś!
Gotowi?
Zaczynamy!



Temat: Co to jest wieś?

Data: 8.04.2021

1. Co to jest wieś?: Biedroneczko, przyjrzyj się poniższym ilustracją i odpowiedz na pytania:

Co widzisz na ilustracjach?

Czym różni się wieś od miasta?

Czego jest dużo więcej w mieście?

Czego jest dużo więcej na wsi?





2. **Kim jest rolnik?:** Biedronko czy wiesz Kto pracuje na wsi?



Tak to Rolnik! A wiesz czym zajmuje się rolnik? Masz rację zajmuje się zwierzętami, sieje i zbiera zboża.

3. Miasto-Wieś: Rodzicu załącz utwór <https://www.youtube.com/watch?v=7G7SqRUrz6Q> i wyłączaj w dowolnym momencie, wydając polecenie wieś/miasto, a Ty droga Biedroneczko poruszaj się w rytm muzyki, na pauzę, gdy usłyszysz miasto, zamień się w samochód i poruszaj się jak auto na autostradzie, gdy usłyszysz wieś, spaceruj powoli oddychając głęboko.

4. Narzędzia i maszyny rolnicze: Przyjrzyj się poniższymi ilustracją, czy wiesz jak się one nazywają i do czego służą?



kosa – ręczne narzędzie rolnicze do ścinania zbóż, traw itp. Obecnie zastępowana przez kosiarkę.



traktor – służy do prac polowych oraz transportu ładunków na naczepie np. zwożenia siana z pola do stodoły.



sierp – najstarsze z ręcznych narzędzi, które człowiek wymyślił do prac żniwnych. Zbudowane jest z ostrza o mocno zakrzywionym kształcie. Sierp służy do zbioru dojrzałych zbóż i zielonych traw.



taczka – służy do przewożenia różnych rzeczy np. do wywożenia brudnej ściółki ze stajni.



kombajn – to pojazd, który służy do zbioru ziemniaków i zbóż.



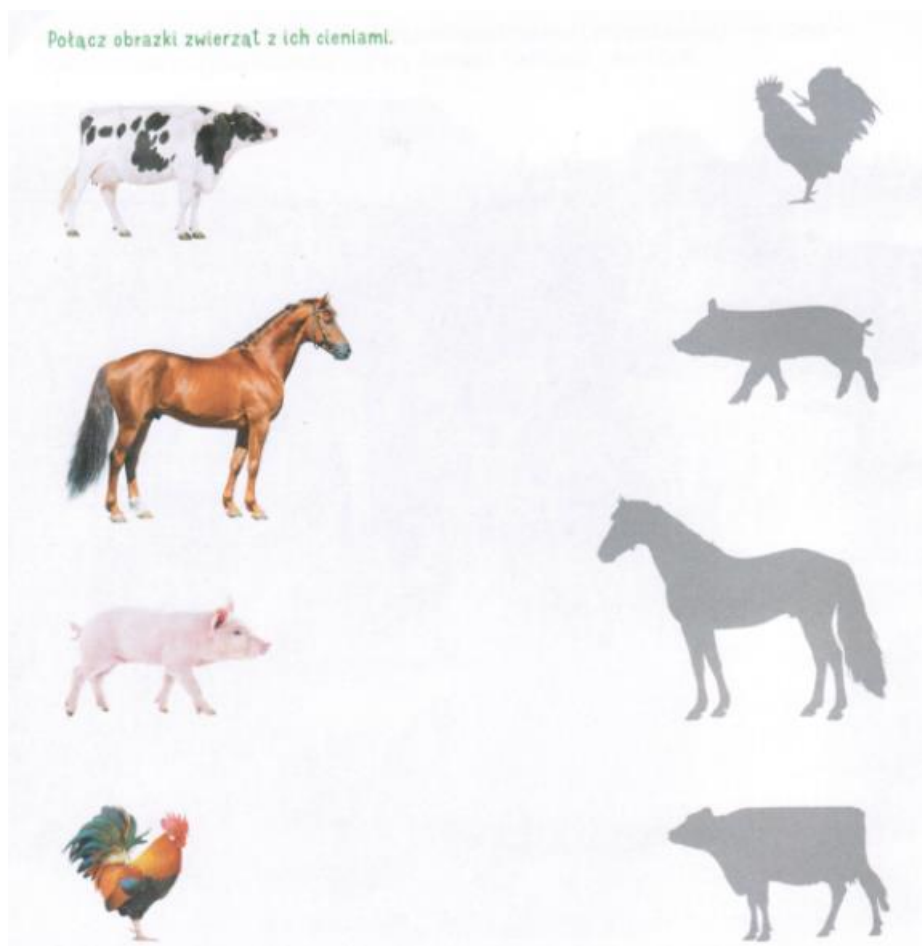
grabie – służą do grabienia, np. liści, skoszonych trawa i zbóż oraz wyrównywania powierzchni gleby przed siewem.

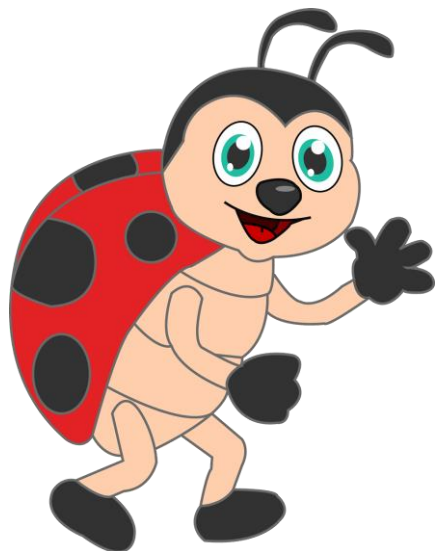


plug – konne lub ciągnikowe narzędzie rolnicze służące do spulchniania ziemi.

5. Co mam na myśli?- Rodzicu proszę wypowiedz pierwszą sylabę urządzenia lub narzędzia, które możemy spotkać na wsi, np. “kom”, a Twoim zadaniem biedroneczko jest podać drugą sylabę “bajn” tworząc wyraz kombajn. Powtórzcie kilkukrotnie zabawę.

6. Czyj to cień?: Biedroneczko dopasuj zwierzęta do ich cieni.





To już wszystko na dziś.

Mam nadzieję, że dobrze się bawiliście.

Dbajcie o siebie i swoich bliskich,

Wykorzystajcie dobrze pozostałą część dnia.

A Wam drodzy Rodzice dziękuję za pomoc

Dobrego dnia!

Pani Magda